

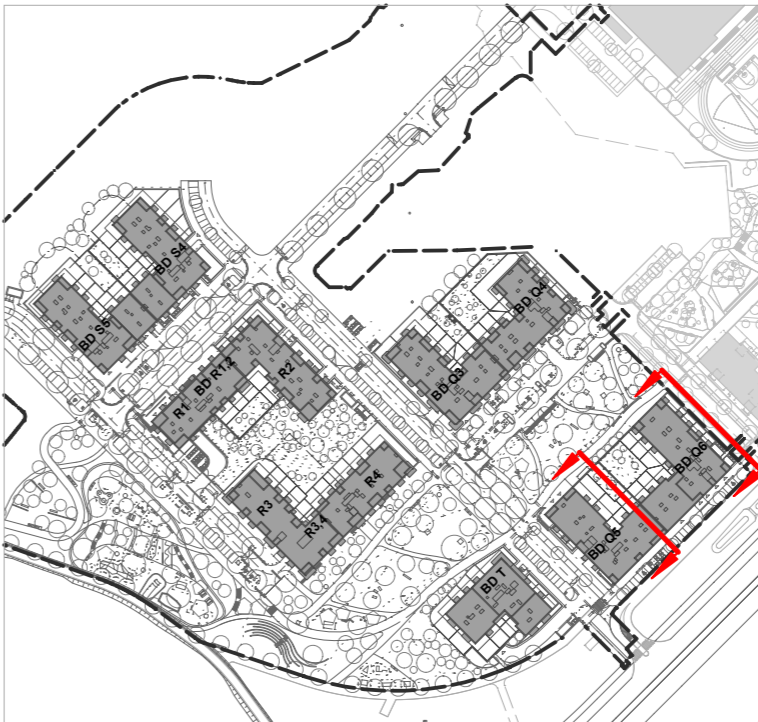
POHLED Q6 OD SEVEROVÝCHODU



POHLED Q5 OD SEVEROVÝCHODU



SITUAČNÍ SCHÉMA:



LEGENDA - MATERIÁLOVÉ ŘEŠENÍ:

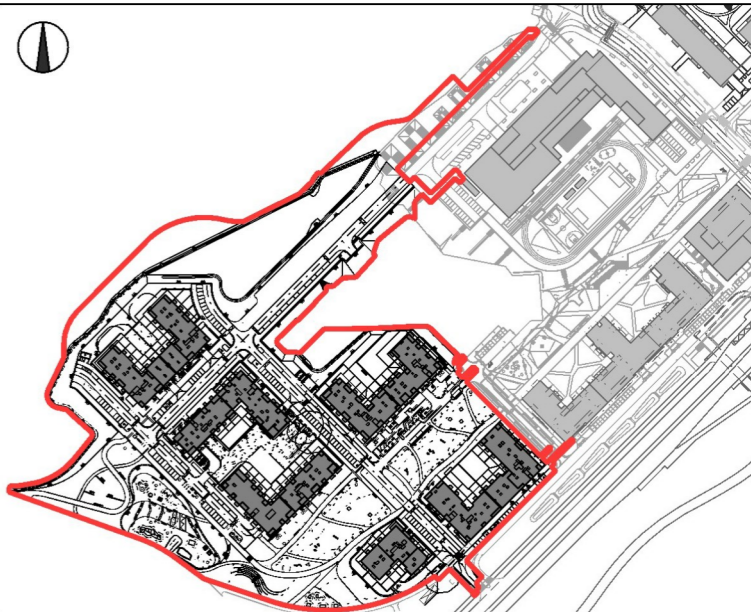
- 1 KONTAKTNÍ FASÁDA - omítka oranžová, hladká
- 2 KONTAKTNÍ FASÁDA - omítka šedá středně tmavá
- 3 NADPRAŽÍ OKNA
- 4 VSTUPNÍ DVEŘE PARTER HLINÍK, RAL 7016
- 5 ZÁBRADLÍ TAHOKOV CORTEN
- 6 CORTENOVÁ STŘÍŠKA
- 7 DĚLÍCI STĚNY CETRIS ref. mléčné sklo
- 8 DĚLÍCI STĚNY CETRIS
- 9 LAMELY NEVA žaluzie 140
- 10 OKNA antracitová
- 11 PARAPETY OKEN antracit RAL 7016
- 12 ZÁBRADLÍ, KOVOVÉ TYČOVÉ RAL 7016

POZNÁMKA:
- Barevnost na fasádách ze vzorníku RAL je pouze orientační.
- Skutečné barevné provedení bude odsouhlaseno na základě předložených vzorků fasádních barev systému STO/WEBER, obkladů a dalších prvků na fasádě.
- Barva omítky nebo obkladu ostění a nadpraží oken či dveří je stejná jako sousední barva omítky nebo obkladu
- Barva klempířských výrobků a oplechování je RAL 7016.
- Barva fasádních elementů, mřížek, RIS stp. RAL 7016
- B. oken, vstup. por., gar. vrat a dveří do kotelný RAL 701
- Barva svodů - na bíle omítce RAL bílá, na šedé omítce RAL 7038
- Barva dělicích příček - na balkonech a terasách mléčné sklo

REZIDENCE JIH

DOKUMENTACE PRO POVOLENÍ ZÁMĚRU
výškový systém B.p.V.

AUTOR AHK ARCHITEKTI Pod Radnicí 2a/1235 tel.: 257 220 388 150 00 Praha 5 e-mail: architekti@ahk.cz Schválil: Ing. arch. Jan Křivský Ing. Aleš Krpata	autorizace :
GENERÁLNÍ PROJEKTANT AHK ARCHITEKTI Pod Radnicí 2a/1235 tel.: 257 220 388 150 00 Praha 5 e-mail: architekti@ahk.cz Schválil: Ing. arch. Jan Křivský Ing. Aleš Krpata	
PROJEKTANT ČÁSTI DOKUMENTACE AHK ARCHITEKTI Pod Radnicí 2a/1235 tel.: 257 220 388 150 00 Praha 5 e-mail: architekti@ahk.cz Ing. arch. Petr Pokrupa, Ing. arch. Jan Holub, Ing. arch. Václav Hrubý, Ing. arch. Richard Ott, Ing. arch. Jana Fíšarová, Ing. arch. Anna Ushakova p. Radek Mrázko, Ing. arch. Daria Bezvorotnyaya	



Stupeň dokumentace: DPZ DOKUMENTACE PRO POVOLENÍ ZÁMĚRU	
Část dokumentace: D/ DOKUMENTACE OBJEKTŮ	
Profesní část: 2.D.1/ STAVEBNÍ A TECHNOLOGICKÁ ČÁST	
Členění profesní části: 2.D.1.1/ ARCHITEKTONICKO - STAVEBNÍ ŘEŠENÍ	
Další členění profesní části: 2.D.1.1.2/ VÝKRESOVÁ ČÁST	
Název výkresu: Q5Q6 - POHLED OD SEVEROVÝCHODU	
Datum zpracování: 31/10/2025	Datum revize:
Měřítko: 1:200	Počet A4: 8 x A4
projekt/plán/profil: N219/P6272	č. paré: -
Projekt ZMRJ	Fáze projektu DPZ
Profese ARCP	Druh výkresu POH
Číslo výkresu 1080112301	Index 1